

BALANCE DE CARBONO Y LA SUSTENTABILIDAD AMBIENTAL DEL SECTOR AGROINDUSTRIAL”



Congreso
Aapresid



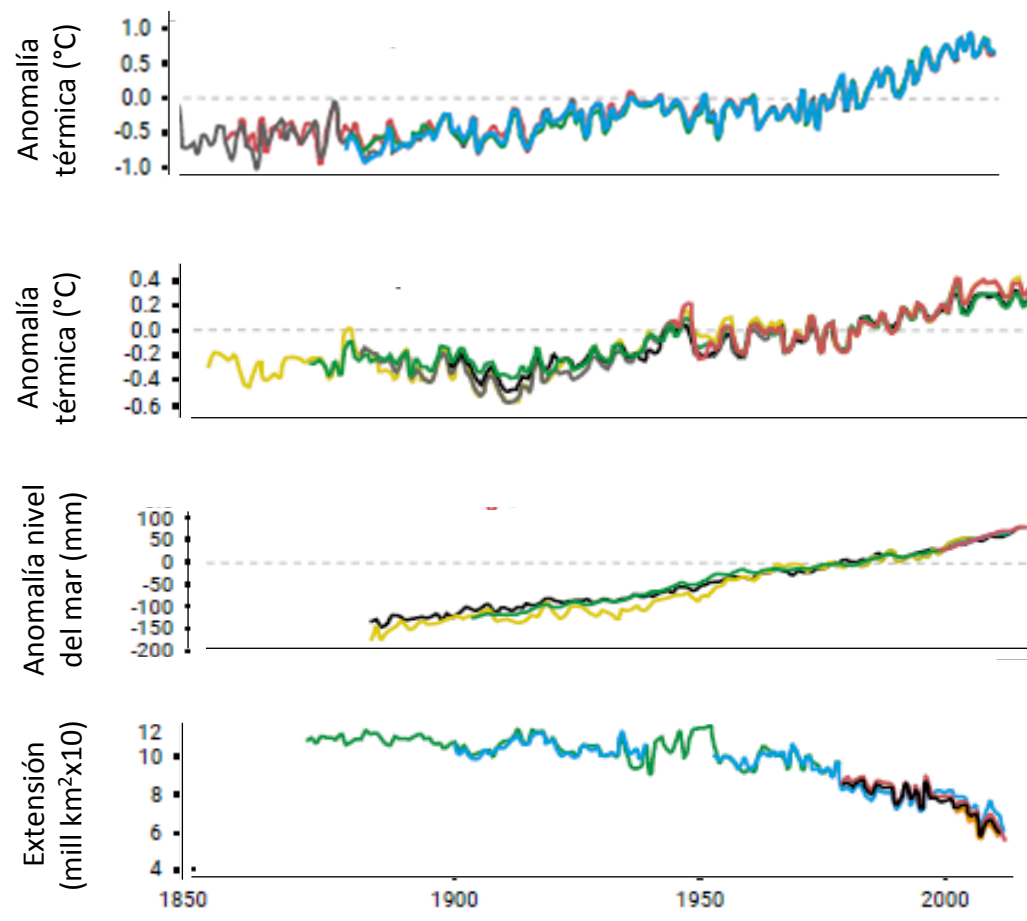
GRUPO DE PAÍSES PRODUCTORES DEL SUR

GROUP OF PRODUCING COUNTRIES FROM THE SOUTHERN CONE

Eduardo Serantes



CAMBIO CLIMATICO



Temperatura del aire en la superficie de la tierra

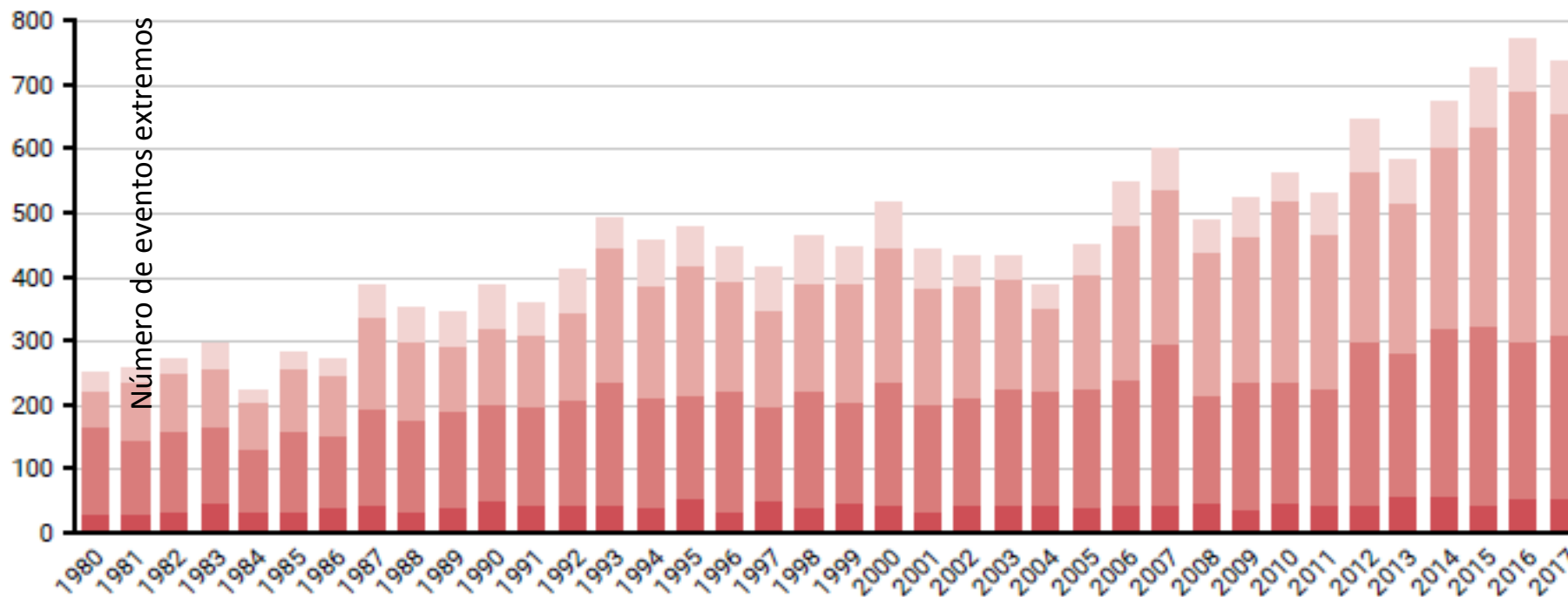
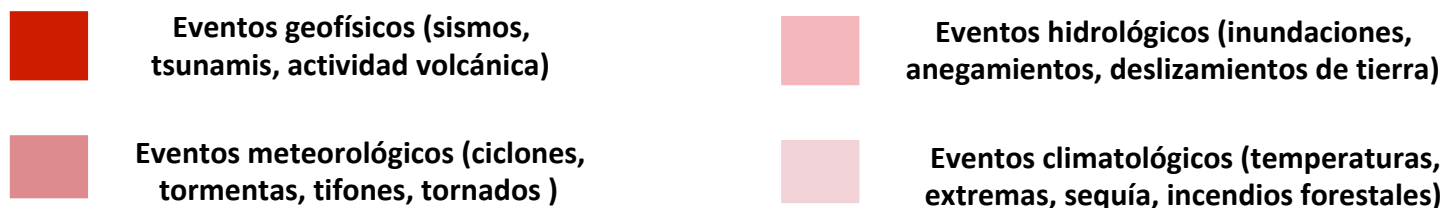
Temperatura del aire en la superficie del mar

Nivel del mar

Retracción estival del hielo ártico

Valores medios de cinco indicadores clave del cambio climático global (Fuentes: IPCC, 2014; GEO 6 (2019)).

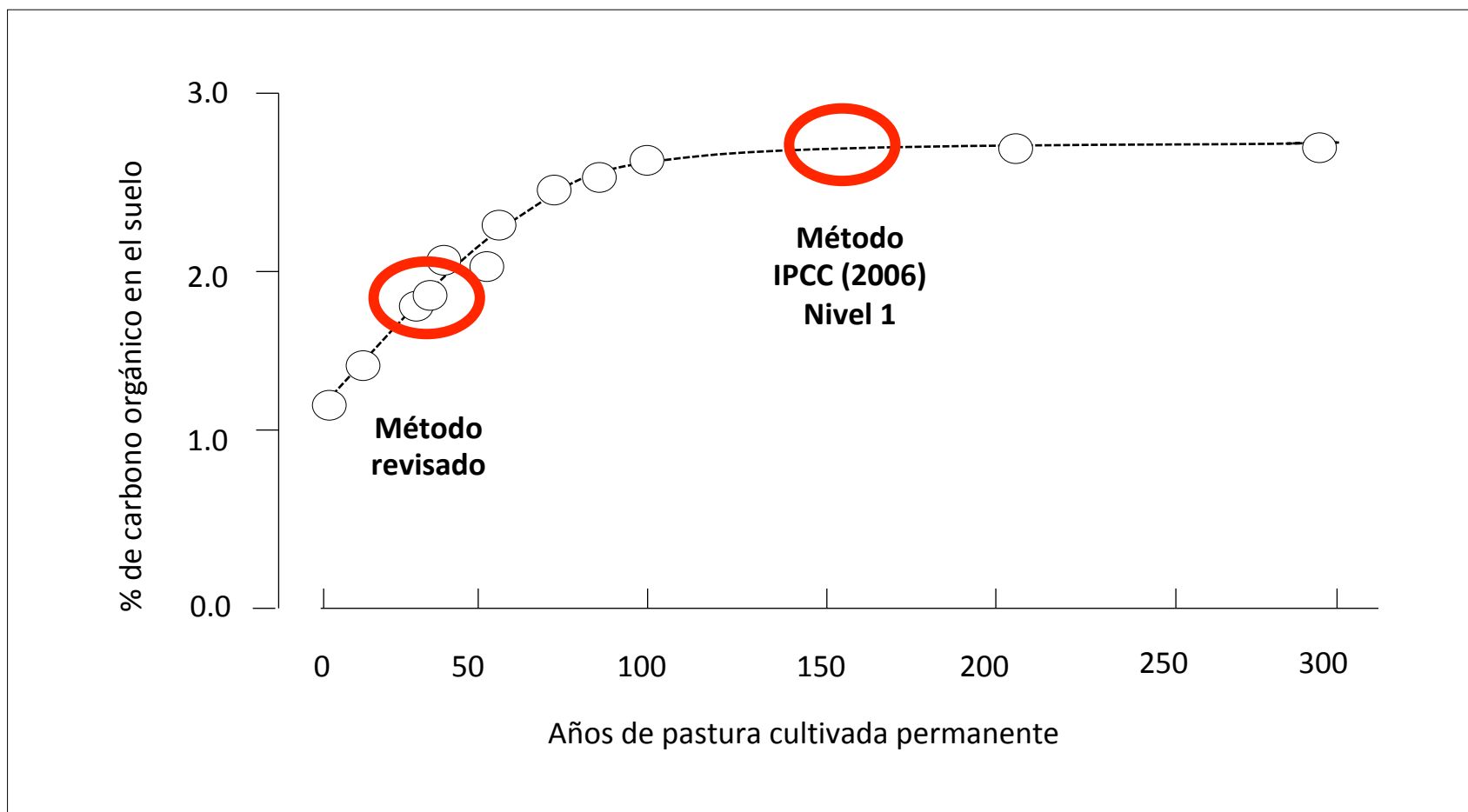
CAMBIO CLIMATICO



Cambio climático y tendencia global en la ocurrencia de eventos naturales extremos (Fuentes: Munich Re , 2017; GEO 6, 2019).

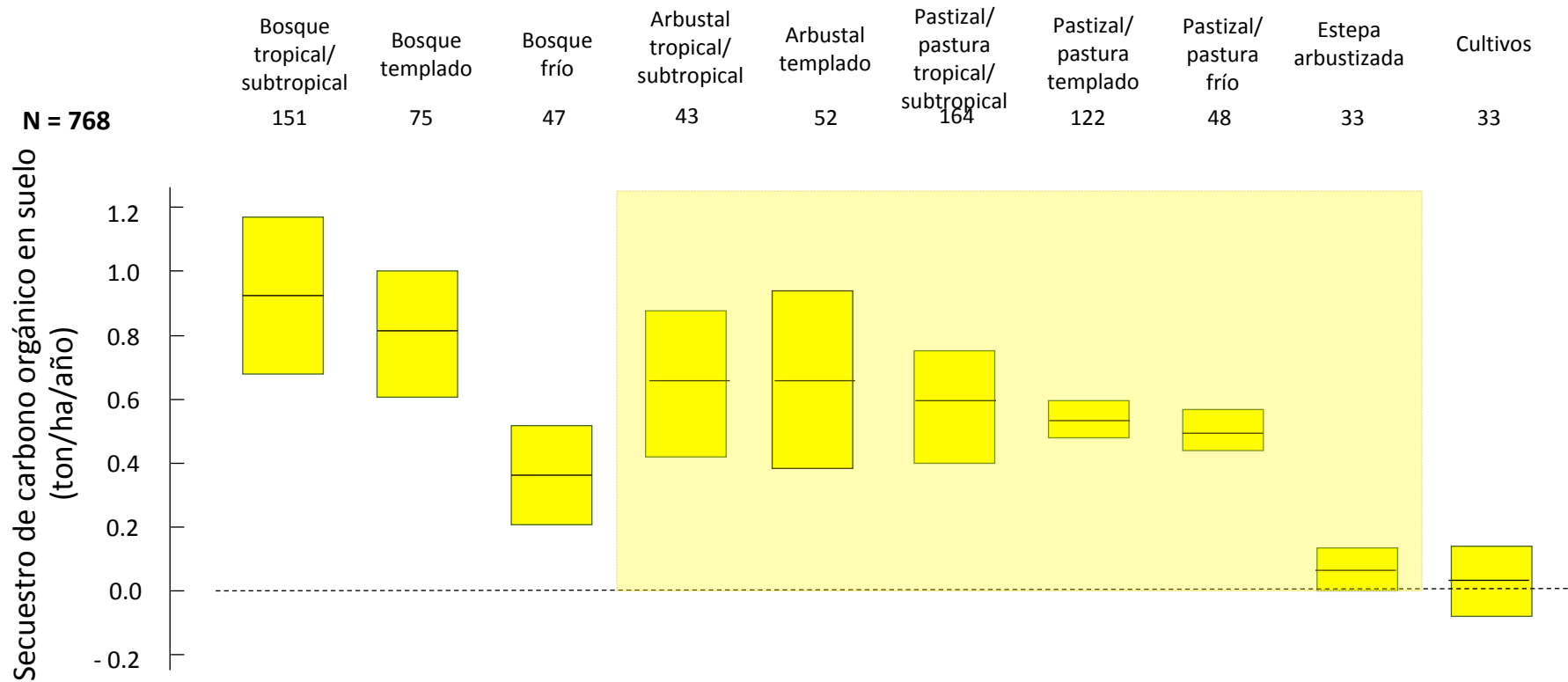
GANADERÍA Y BALANCE DE CARBONO

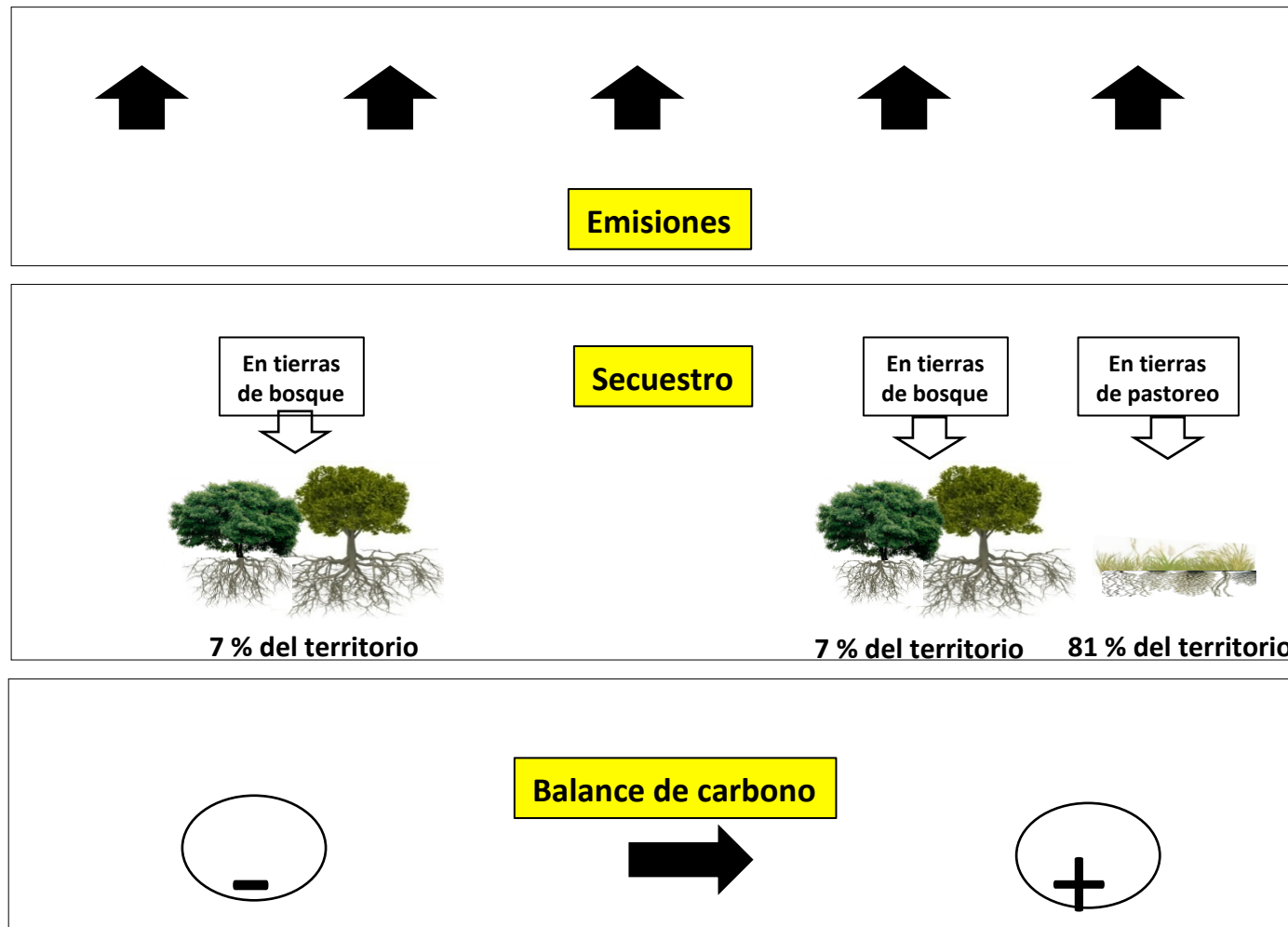
CURVA DE ACUMULACIÓN DE CARBONO ORGANICO EN EL SUELO, LUEGO DE LA INCORPORACIÓN DE UNA PASTURA PERMANENTE SIN PASTOREAR (Jenkinson -1988)





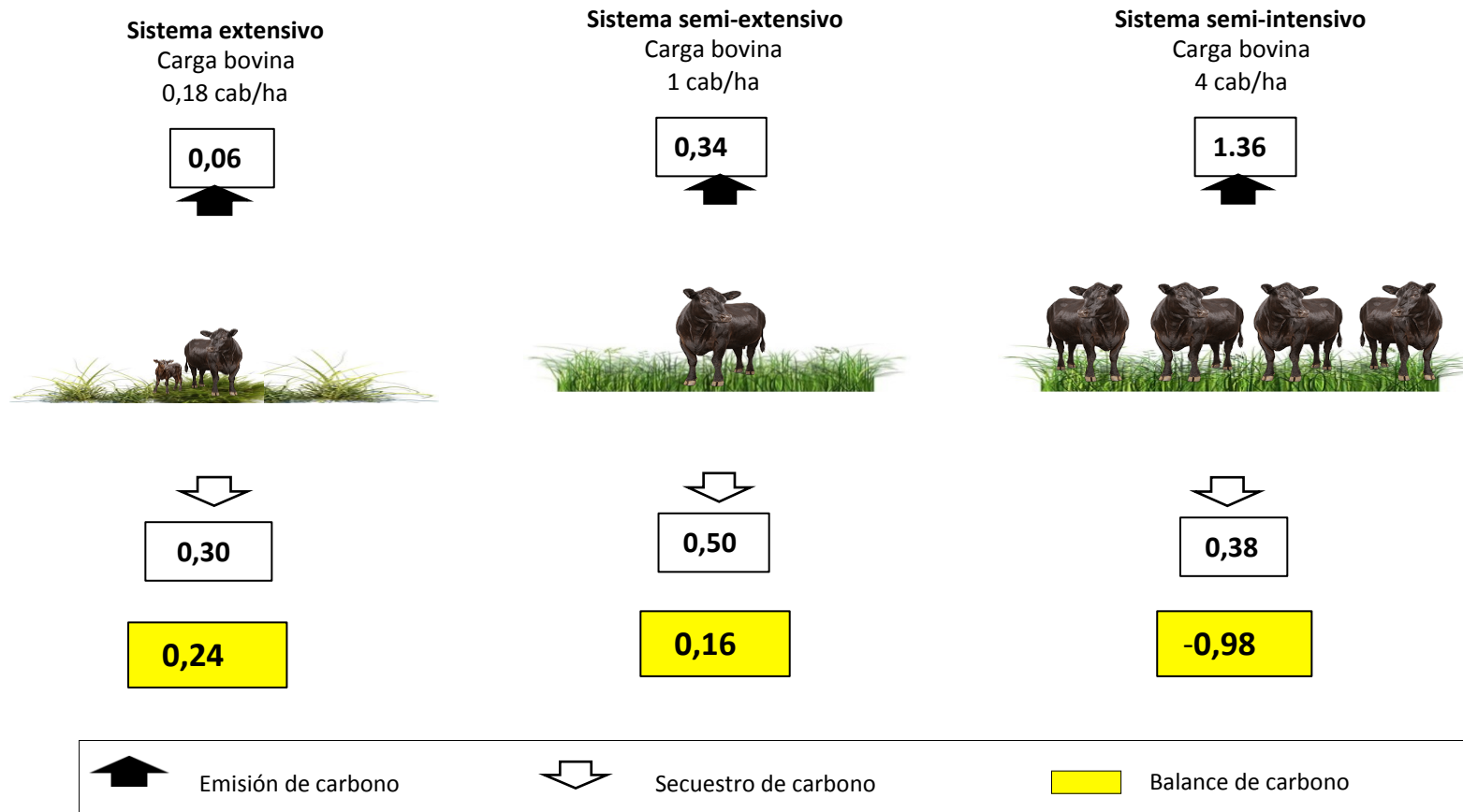
Resultados de 768 casos, que muestra el secuestro de carbono orgánico en suelo en distintas regiones . Cuadro naranja: tierras de pastoreo . *Viglizzo et al. (2019)*.



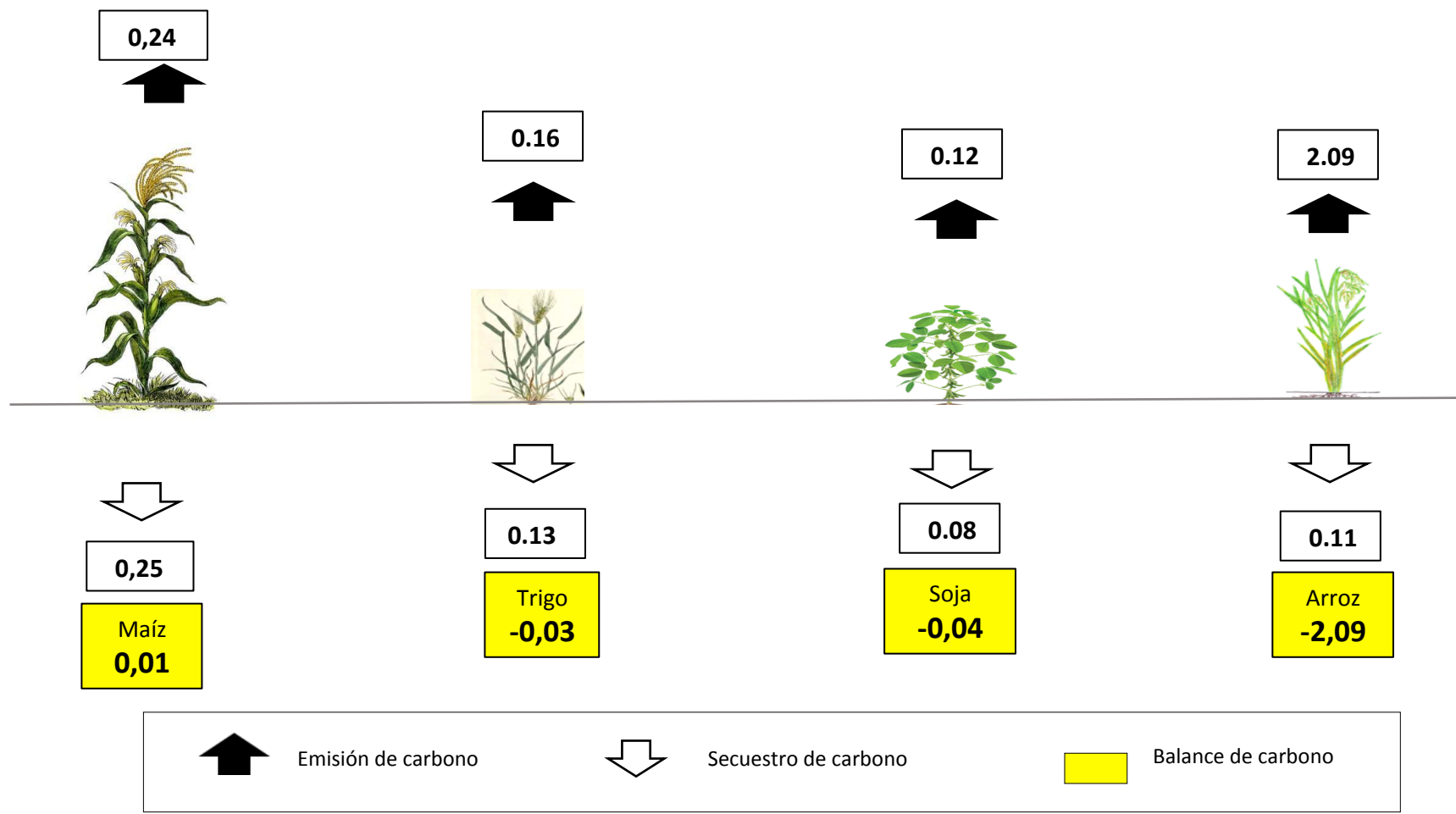


Caminos metodológicos para estimar balances de carbono en el sector agropecuario

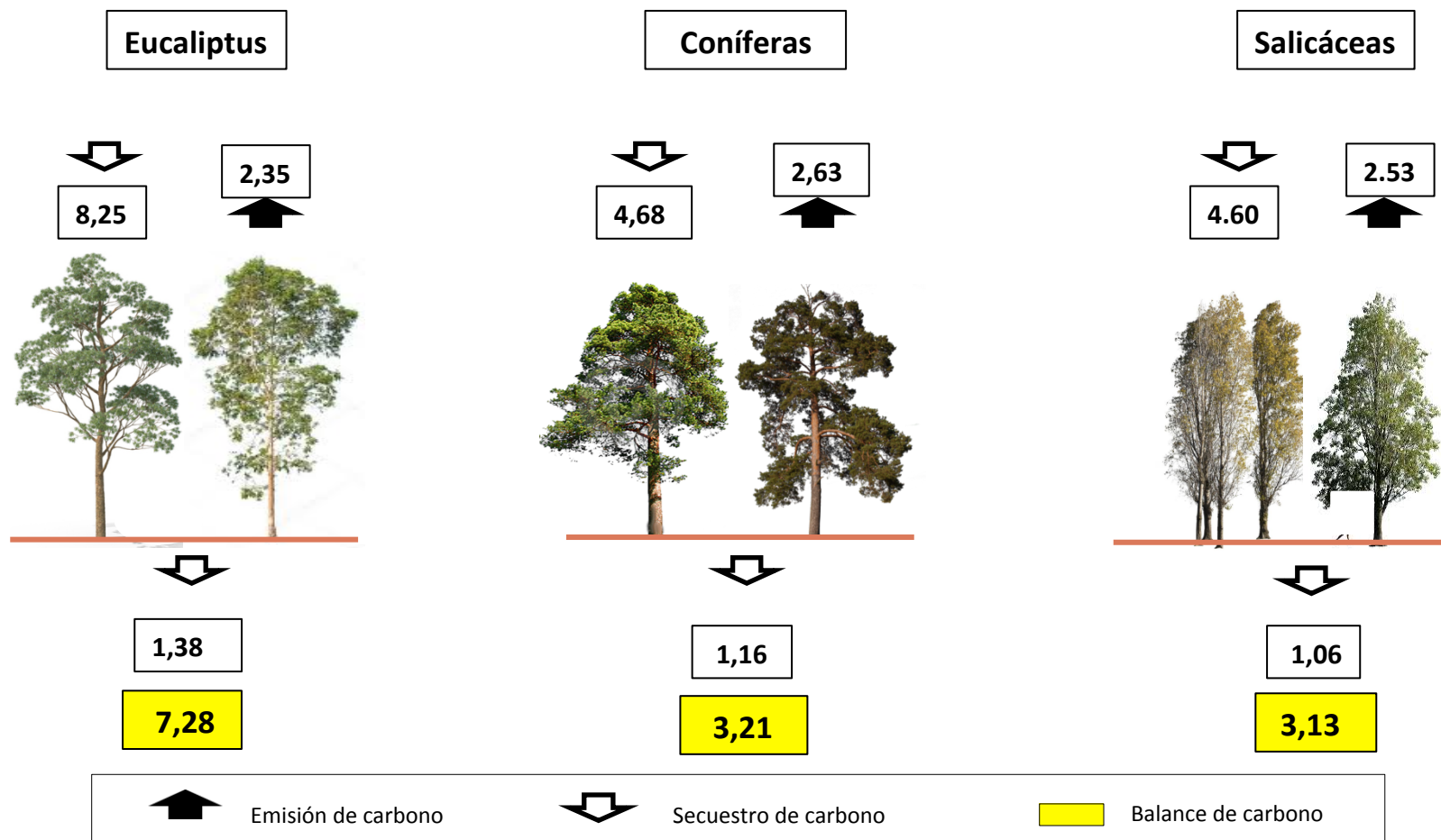
Valores aproximados de emisión, secuestro y balance de carbono (ton/ha/año) en tres sistemas de producción bovina con distinto nivel de intensificación



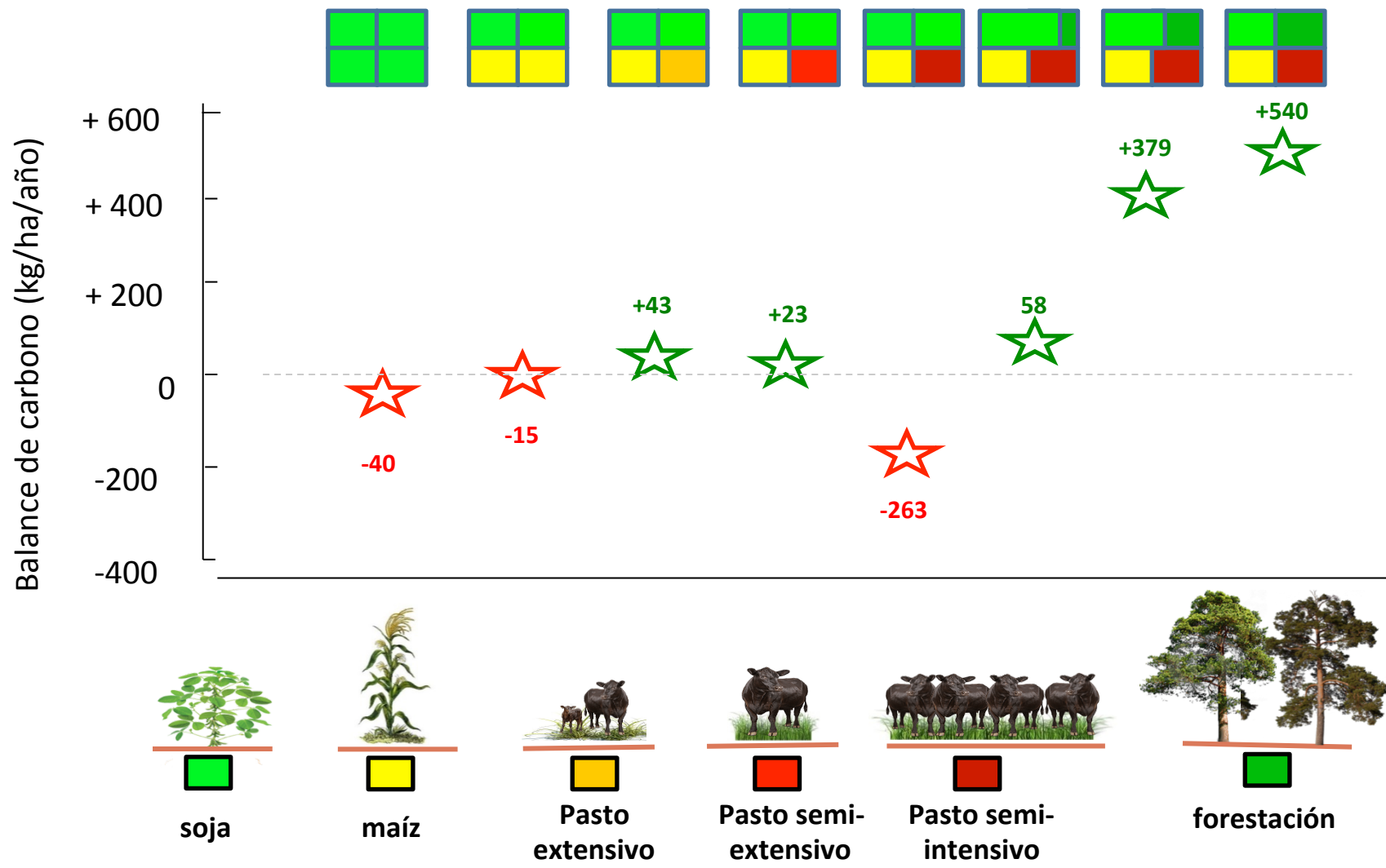
Valores aproximados de emisión, secuestro en suelo y balance de carbono (ton/ha/año) en sistemas de producción de cuatro cultivos de amplia difusión en Sudamérica



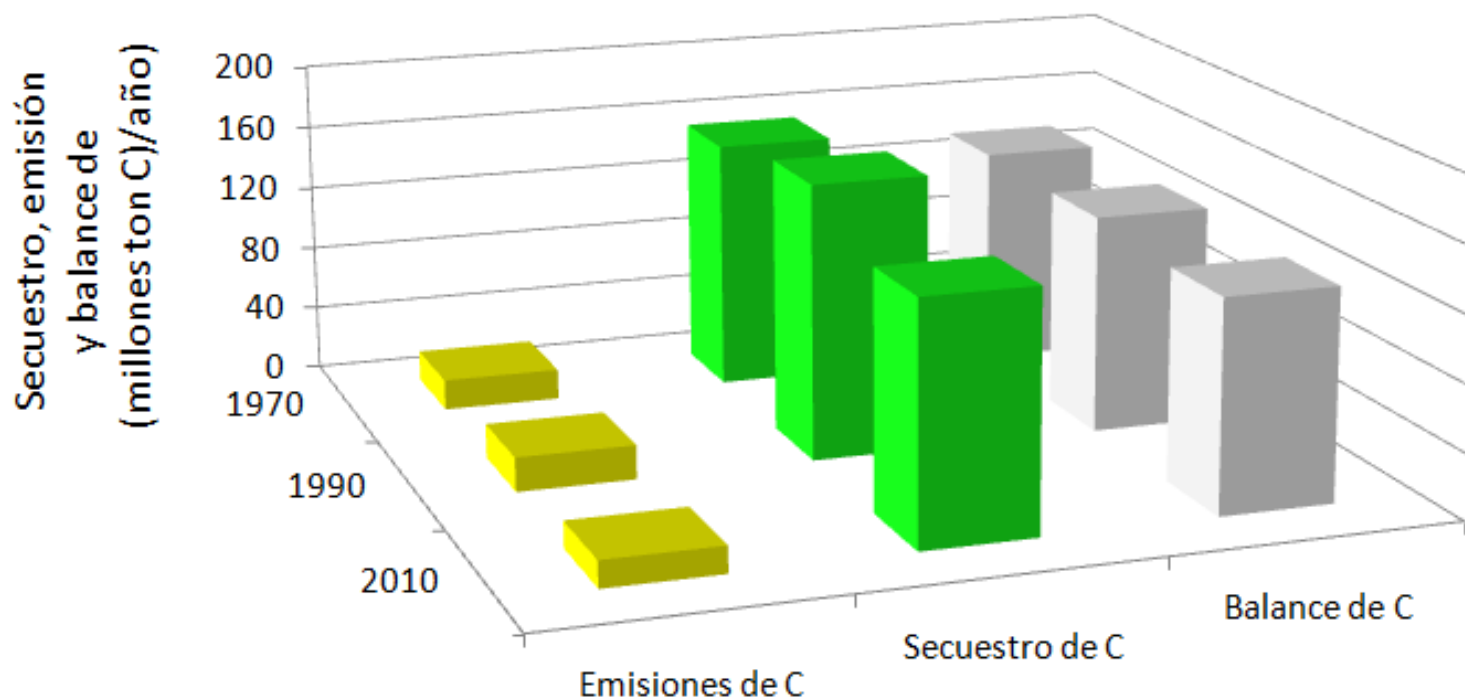
Valores aproximados de emisión, secuestro y balance de carbono (ton/ha/año) en plantaciones forestales comunes en Sudamérica



Compensaciones en el Balance de Carbono



Compensaciones del Sector Rural a Nivel País



El excedente de carbono que generan las tierras ganaderas serían suficientes para neutralizar todas las emisiones del sector rural.

COMPROMISOS NACIONALES DE REDUCCIÓN DE EMISIONES

Estrategia de trabajo Público-Privada Gabinete Nacional de cambio climático

- Trabajos en propuestas de respuestas al cambio climático de manera participativa con aporte de distintos sectores.
- El sector agrícola ganadero – silvicultura y otros usos de suelo hoy es responsable del 39% de las emisiones de gases invernadero de argentina y dentro de este porcentaje la ganadería representa el 20,7%.

AGENDA DE TRABAJO

2. Corto Plazo

- a. Estrategia Nacional de comunicación para contrarrestar en el mundo y en Argentina la imagen negativa.
- b. Posicionamiento frente a los consumidores.
Estándares – huellas ambientales – certificaciones – bonos de carbono

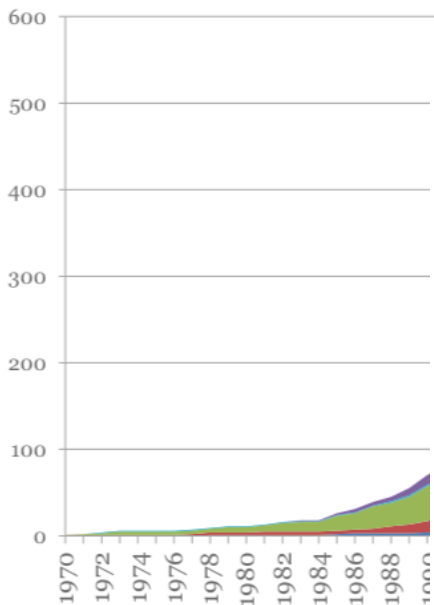
Estándares ambientales

Situación actual de los mercados

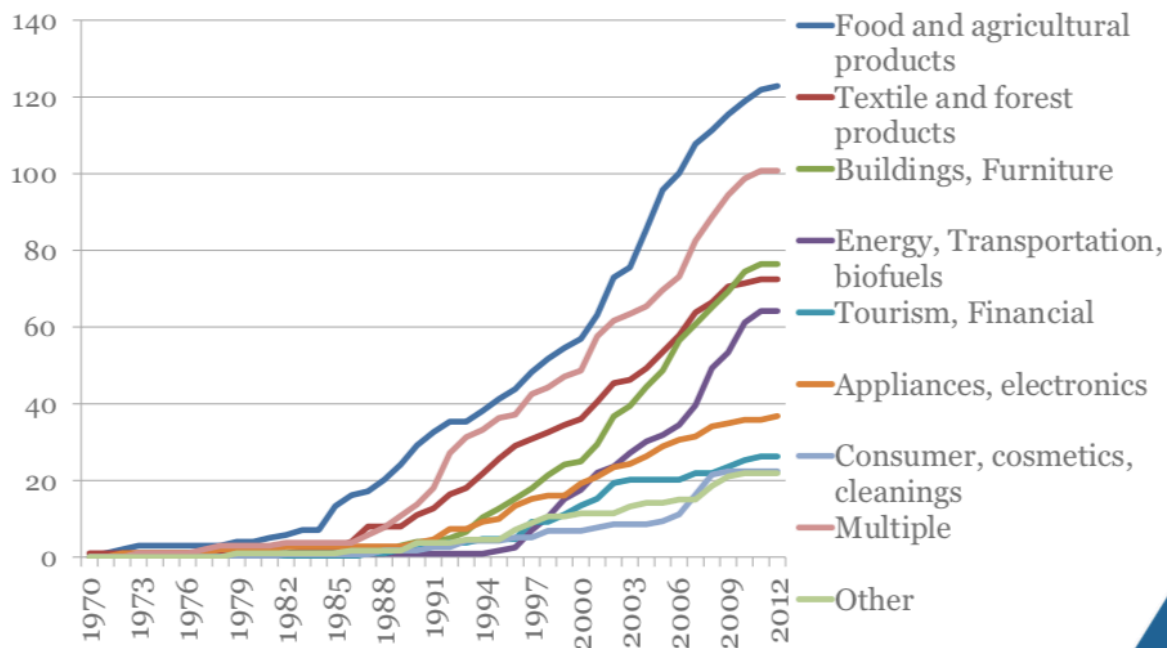




Growth in Environmental Labelling and Information Schemes (ELIS)



Growth across product categories



Multiplicidad de
estándares
ambientales a
nivel mundial!



CARBONO NEUTRO

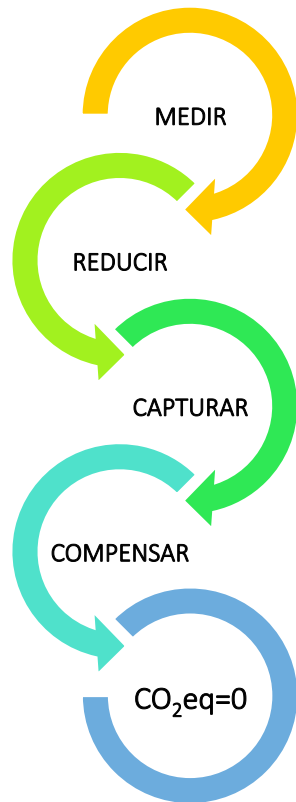
Estándares ambientales: Nuevos intangibles del acceso a mercado





Programa Nacional de CARBONO NEUTRO para alimentos de exportación

¿Qué es el CARBONO NEUTRO?



es “el balance cero entre las cuatificaciones de emisiones directas (alcance 1), indirectas y asociadas (alcance 2) de CO₂eq y las cuatificaciones de reducción y compensación de CO₂eq en el ciclo de vida de un producto determinado (unidad de producto) en un año base”.

Supone este balance:

- el **cálculo inicial** de las emisiones (huella de carbono),
- la **reducción** de emisiones por eficiencia (gestión de emisiones),
- la **captura** (forestación, pasturas, madera, suelos, etc.) y
- la **compensación** por créditos de carbono verificados y certificados (bonos de carbono) en plataformas de mercado y proyectos voluntarios.

PROGRAMA CARBONO NEUTRO

- Mentor del proyecto: GPS.
- Administración: Bolsa de Comercio de Rosario/Bolsa de Cereales Buenos Aires.
- Se constituirán **mesas sectoriales** con **grupos de consultores** que definen:
 - las categorías de productos por cadena,
 - definan la metodología y alcances (basado en el análisis de ciclo de vida)
 - realicen cálculos de balance - identifiquen gaps de información,
 - definen un plan de gestión (metas de reducción), y
 - avancen a la certificación de los alimentos de exportación.
- Cronograma de trabajo: 12 meses
- En el mediano plazo se avanzará en la implementación de un mercado de bonos de carbono a nivel nacional (trabajo con la Comisión de Valores).



Muchas Gracias

